



Bli en stjärna på att anteckna med bilder

Agenda

- Intro
 - Vem är jag
- Teori
 - Vad är grafiska anteckningar?
 - Varför ska man göra grafiska anteckningar?
- Övning
 - Några praktiska tips
 - Rita!
 - "Vernissage"
- Tack!





**UTBILDAR
DAGARNA**
SCOUTERNAS
FOLKHÖGSKOLA **2024**

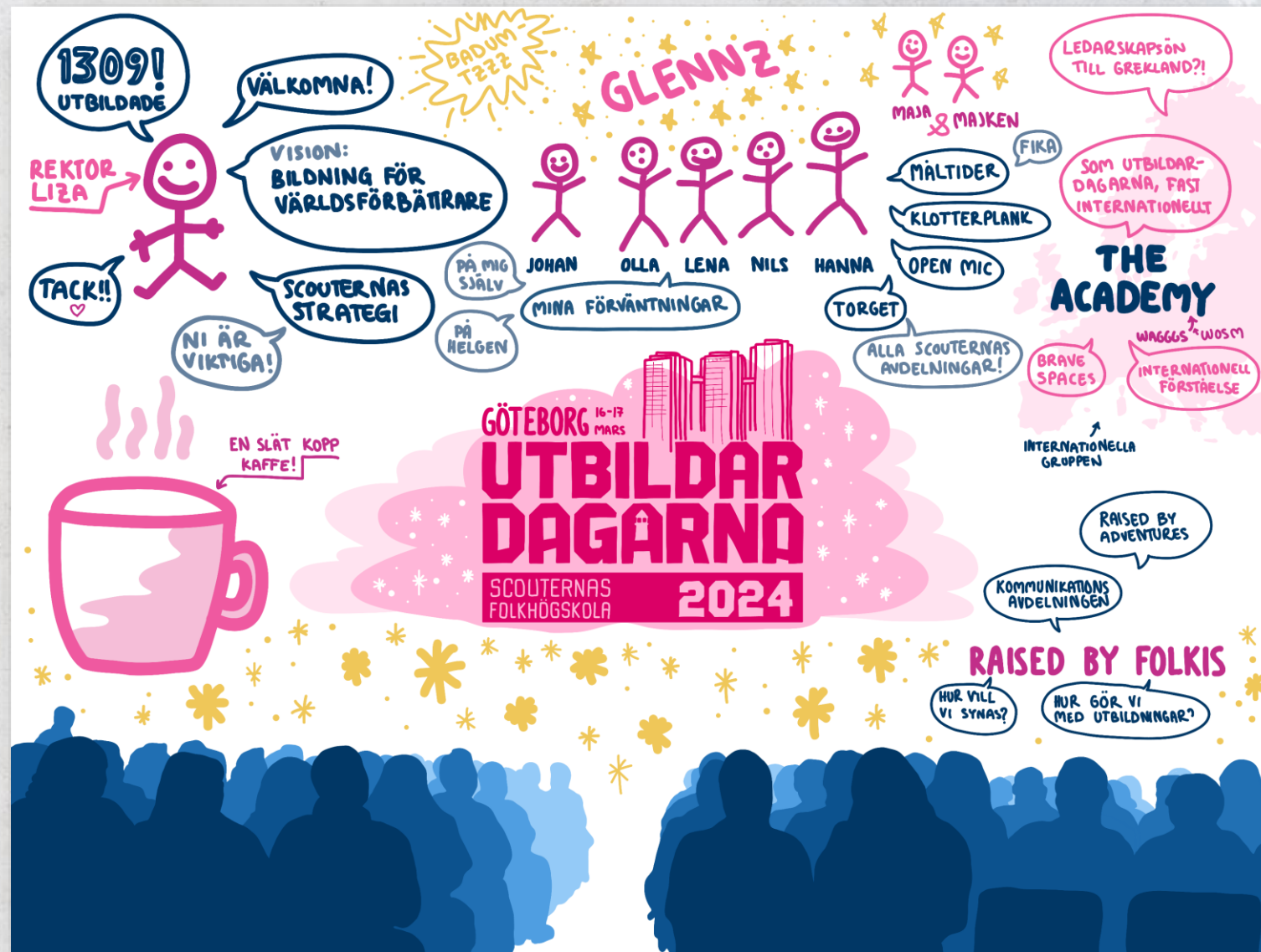


Foto: Patrik Hedljung

Teori

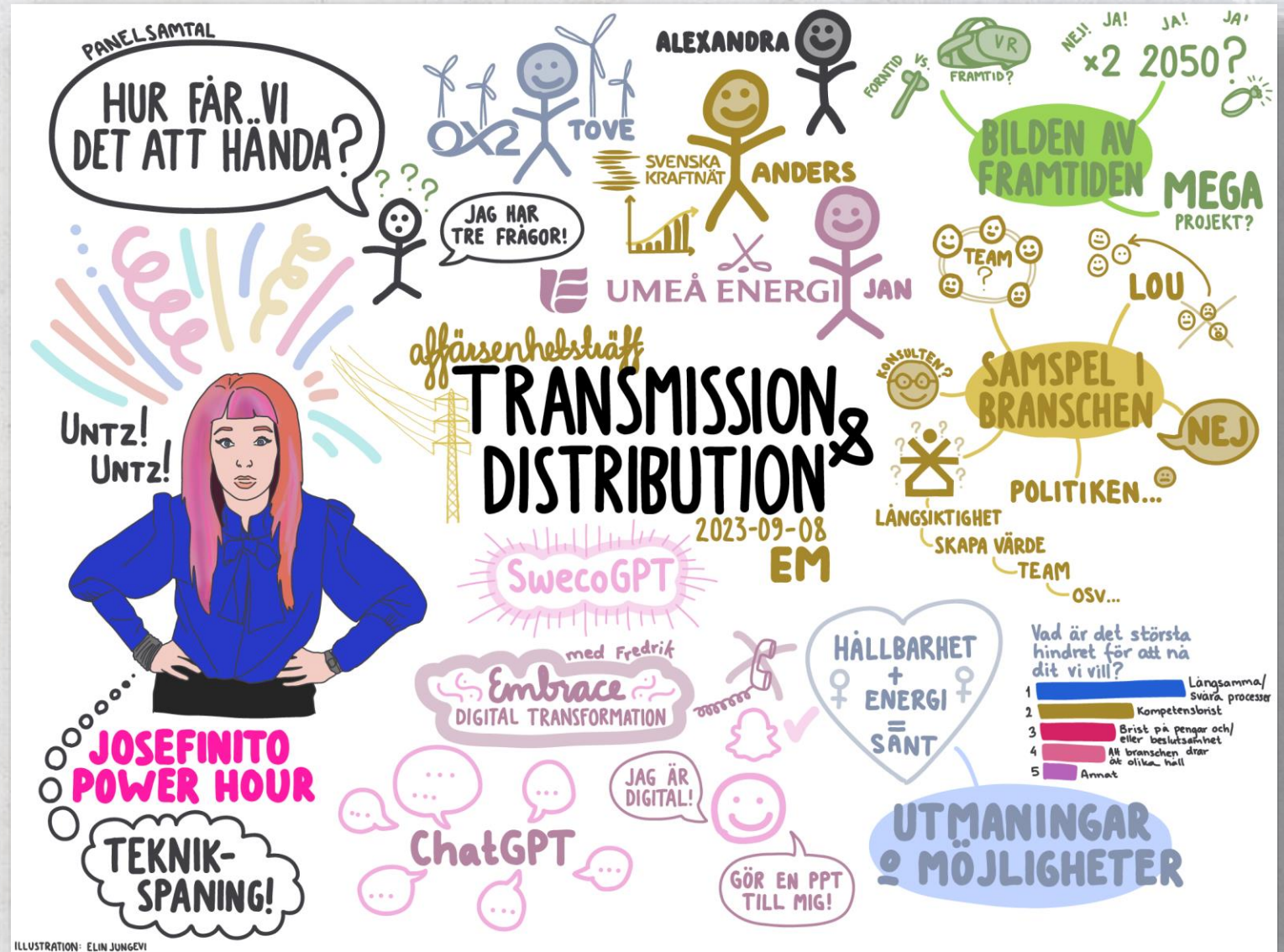
Vad är grafiska anteckningar?

- Exempel ----->
- Små bilder som sammanfattar ett möte, lite som en tankekarta
- Inte likvärdigt med (text)anteckningar eller protokoll



Varför ska man göra grafiska anteckningar?

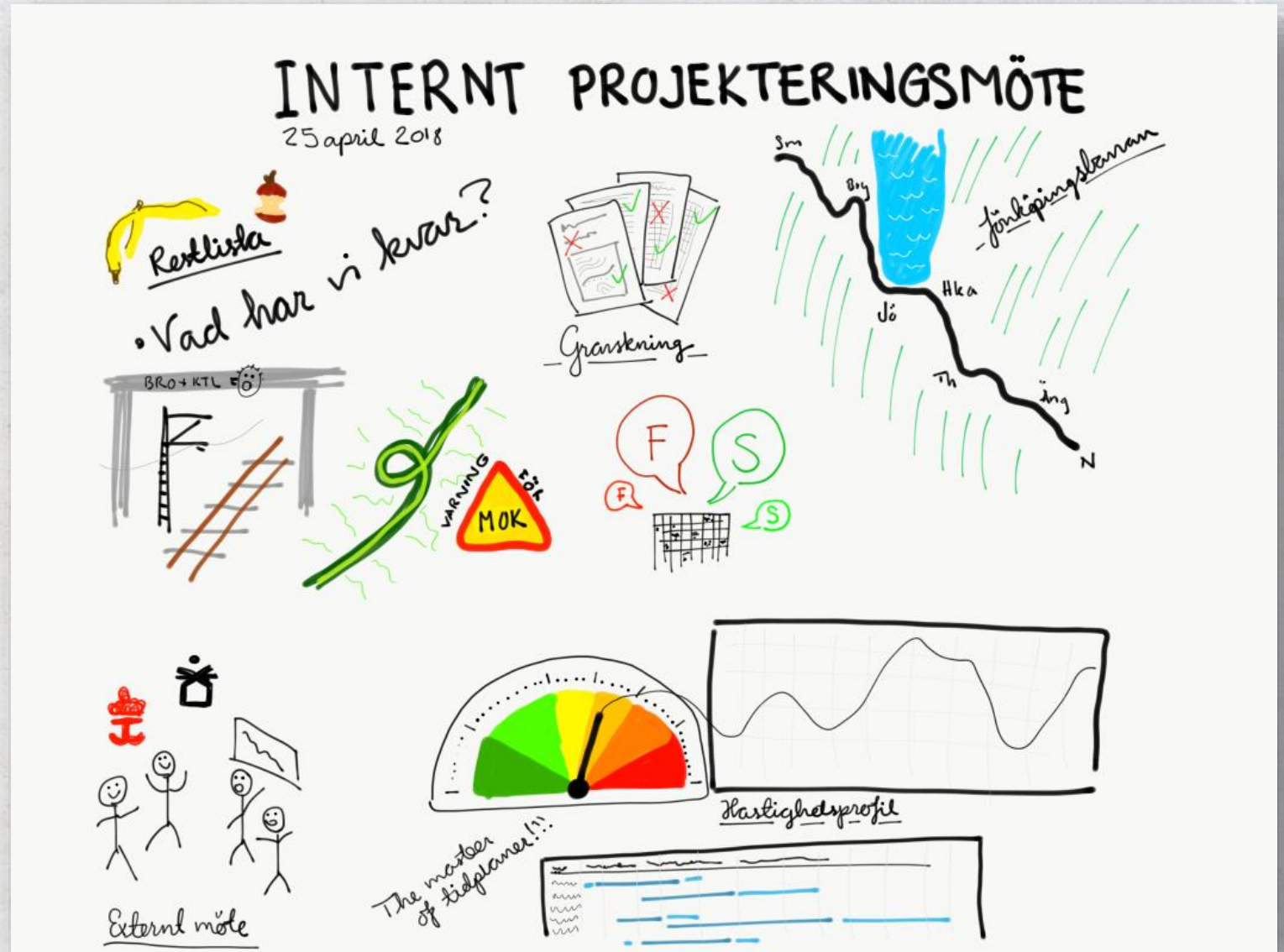
- Exempel ----->
- Skapar:
 - Engagemang
 - Glädje
 - Pepp
 - Gör att man minns bättre (både ritare och de som kollar på anteckningarna)
 - Skapar ökad förståelse (funka olika)



Övning

Några praktiska tips!

- Min första ----->
- Tekniska hjälpmedel
- Text först "ram sen"
- Tänk på dispositionen (hur du ska fylla bladet)
- Tänk på distributionen (när/hur ska anteckningarna delas?)
- Summera mötet med att visa/gå igenom anteckningarna
- Färger, skuggor, fyll ut ytan - våga!
- Tänk i associationer (ex. "restlista")
- Rita enkelt! Ex. streckgubbar
- Glöm inte inkludering och mångfald - eller neutralt
- FUSKA! Dvs kalkera! Googla bilder!
- Det får gärna vara roligt!
- Öva, öva, öva, öva!





Järnväg

Agenda

- Historia
- Järnvägsteknik
- Hållbarhet
- Fordon



Lite historia

Några årtal

- Startade med plankor och hästar ca 1500-tal
- Först i Sverige, spår och hästar, Frykdalsbanan, 1849
- Första ångloksdrivna, Köping-Hult, 1856
- Första statliga stambanan, Göteborg-Jonsered samt Malmö-Lund, 1856

Öka, minska, öka igen

- Järnvägsnätet ökade fram till 1940 – sen tog personbilen över, och senare även flyg
- Nu satsar man – bland annat i och med de stora fördelaktiga hållbarhetsaspekterna

Stor politisk fråga

- Nya stambanor eller inte?



Järnvägsteknikerna

Spår | Banunderbyggnad | Kontaktledning | Signal | Kanalisation | Lågspänning | Tele



Hållbarhet

USP (jämfört med andra färdmedel)

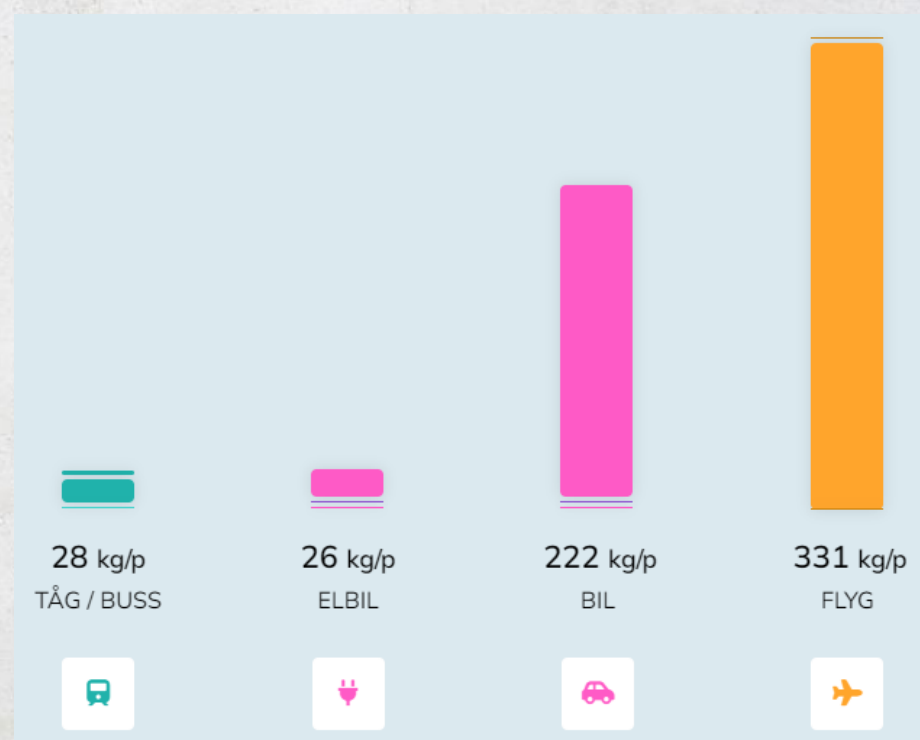
- Låg friktion mellan räl och hjul
- Elektrifierat till stor del
- Kapacitet
- Fordonen är robusta och dyra – byggs för att hålla länge (X2000 1989-1998)

Den låga friktionen

- Fordonen behöver vara tunga – och kan där med göras bekväma

Nackdelar

- Utmaningar med nya järnvägar

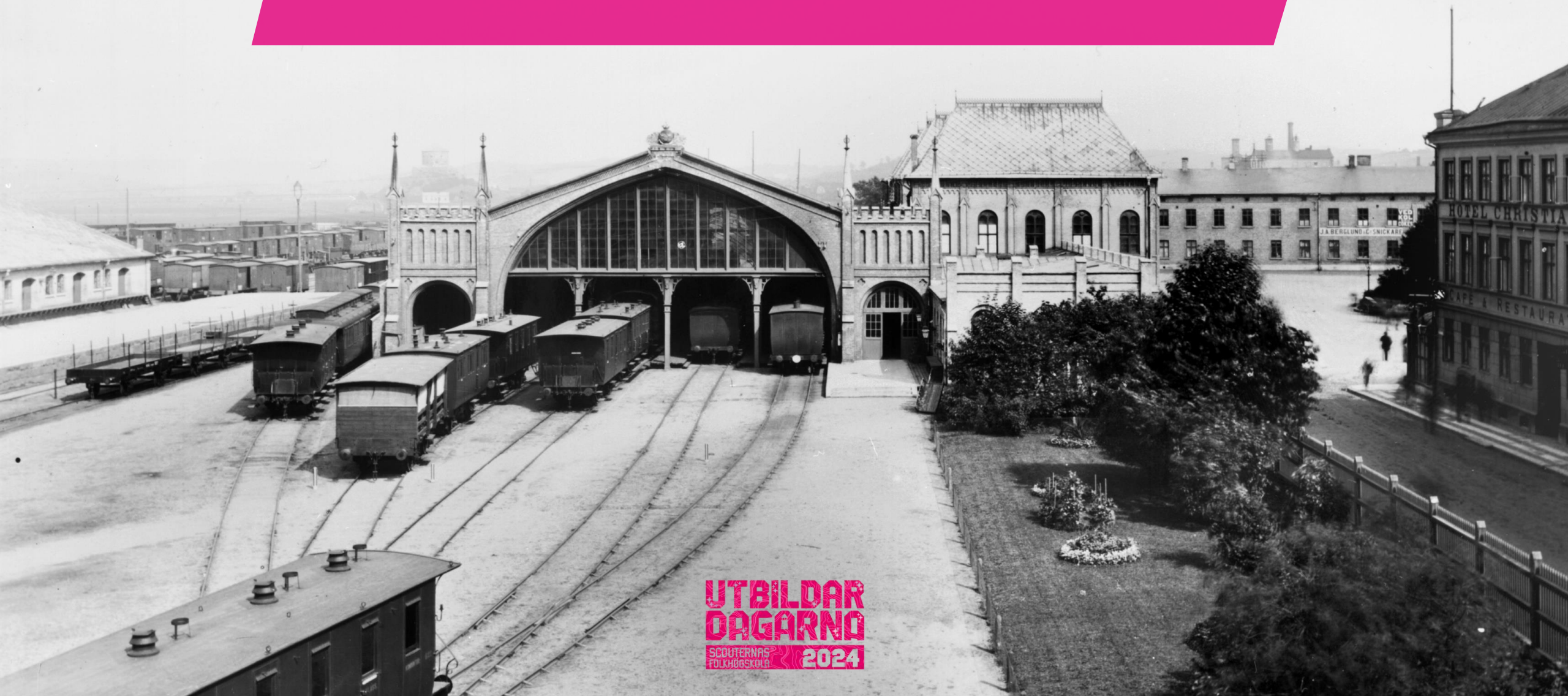


Fordon

Malmtåg | Flix train | X2000 | Godståg | Snälltåg | Västtåg



Slut 😊



**UTBILDAR
DAGARNA**
SCOUTERNAS
FOLKHÖRSKOLA 2024

Hur gick det?

Grafiska anteckningar

- Våga
- Bra tekniska hjälpmedel underlättar
- Dela & visa dina anteckningar
- Öva
- Öva
- Öva

Tack och lycka till!